

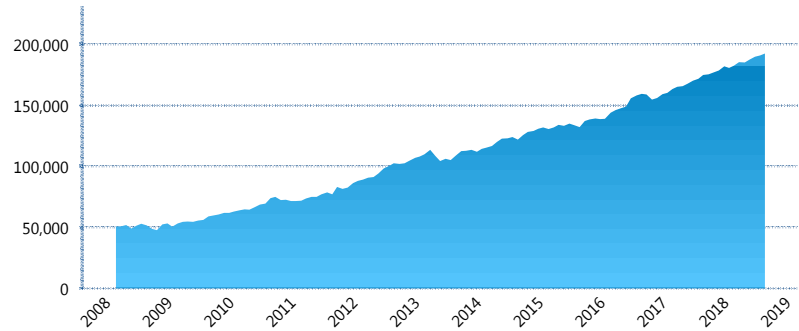
### I. INFORMACIÓN FINANCIERA

#### I) Detalles del Fondo

Detalles del Fondo	
Razón Social	Citibanamex Siefore Básica 3, S.A. de C.V.
Inicio de Operaciones	03/03/2008
Tipo de Fondo	Básica
Clave Bolsa	SBBMX3
Activos Administrados *	192,384
ISIN	MX54SB2C0012
Comisión Anual	0.98%
Administrador	Citibanamex Afore, S.A. de C.V., integrante del Grupo Financiero Citibanamex
Director General	C. Luis Sebastián Sayeg Seade
Presidente del Consejo	C. Luis Sebastián Sayeg Seade

#### Activos Administrados \*

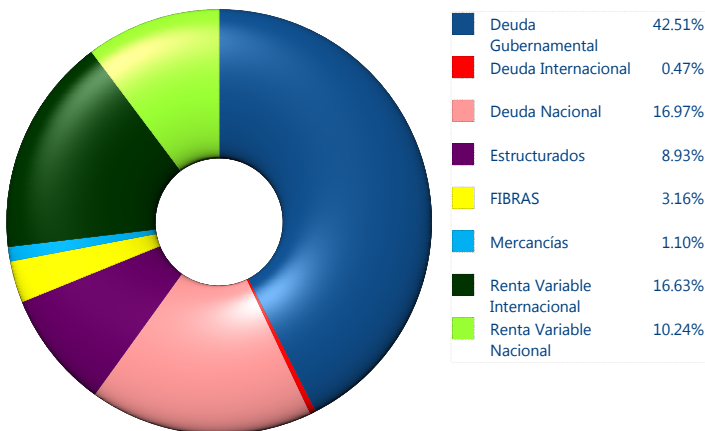
\$192,384



\*Cifras en millones de pesos

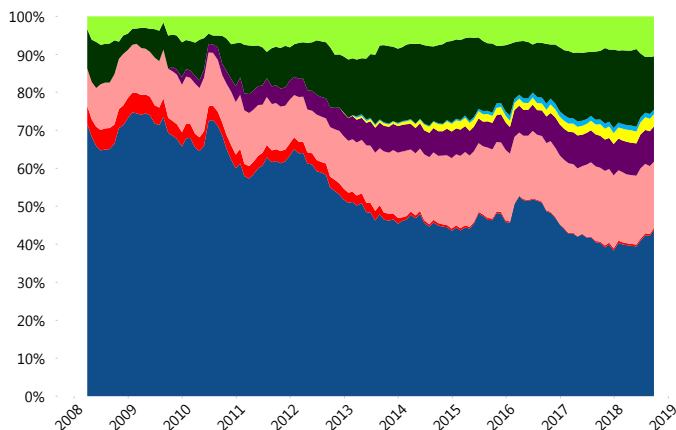
Contiene el efecto de fusiones, cortes transversales y transferencias por edad. Para mayor información consultar: <http://www.consar.gob.mx/gobmx/Aplicativo/Factsheets/EC/ECSAR.pdf>

#### II) Inversiones



Tipo de Instrumento		Citibaname x (SB3)	Sistema Básicas 3**
Renta Variable Nacional	Renta Variable Nacional	10.24%	7.50%
	<b>Total</b>	<b>10.24%</b>	<b>7.50%</b>
Renta Variable Internacional	Renta Variable Internacional	16.63%	14.67%
	<b>Total</b>	<b>16.63%</b>	<b>14.67%</b>
Mercancías	Mercancías	1.10%	0.34%
	<b>Total</b>	<b>1.10%</b>	<b>0.34%</b>
FIBRAS	FIBRAS	3.16%	2.94%
	<b>Total</b>	<b>3.16%</b>	<b>2.94%</b>
Estructurados	Estructurados	8.93%	6.57%
	<b>Total</b>	<b>8.93%</b>	<b>6.57%</b>
Deuda Nacional	Aerolíneas	0.00%	0.01%
	Alimentos	0.75%	0.87%
	Automotriz	0.11%	0.16%
	Banca de Desarrollo	1.85%	1.33%
	Bancario	0.84%	1.07%
	Bebidas	0.52%	0.60%
	Cemento	0.06%	0.05%
	Centros Comerciales	0.02%	0.06%
	Consumo	0.34%	0.26%
	Deuda CP	0.00%	0.01%
	Empresas Productivas del Estado	0.32%	2.61%
	Estados	0.26%	0.40%
	Europesos	4.51%	2.94%
	Grupos Industriales	0.79%	0.61%
	Infraestructura	3.05%	3.67%
	Inmobiliario	0.08%	0.07%
	OTROS	0.78%	0.89%
	Papel	0.12%	0.07%
	Serv. Financieros	0.44%	0.44%
	Siderurgica	0.00%	0.00%
Telecom	0.83%	1.11%	
Transporte	0.34%	0.56%	
Vivienda	0.96%	1.40%	
<b>Total</b>	<b>16.97%</b>	<b>19.18%</b>	
Deuda Internacional	Deuda Internacional	0.47%	0.71%
	<b>Total</b>	<b>0.47%</b>	<b>0.71%</b>
Deuda Gubernamental	BONDESD	0.00%	0.92%
	BONOS	15.62%	12.71%
	BPA182	0.00%	0.13%
	CBIC	7.79%	3.31%
	CETES	0.00%	3.53%
	REPORTO	0.45%	1.63%
	UDIBONO	14.59%	24.93%
	UMS	4.05%	0.92%
<b>Total</b>	<b>42.51%</b>	<b>48.08%</b>	
<b>Total</b>	<b>100.00%</b>	<b>100.00%</b>	

#### Evolución de Inversiones



\*\*Considera las inversiones de todo el grupo de SIEFORES Básicas 3 Cifras al cierre de septiembre de 2018

### III) Desempeño

#### Rendimiento Bolsa

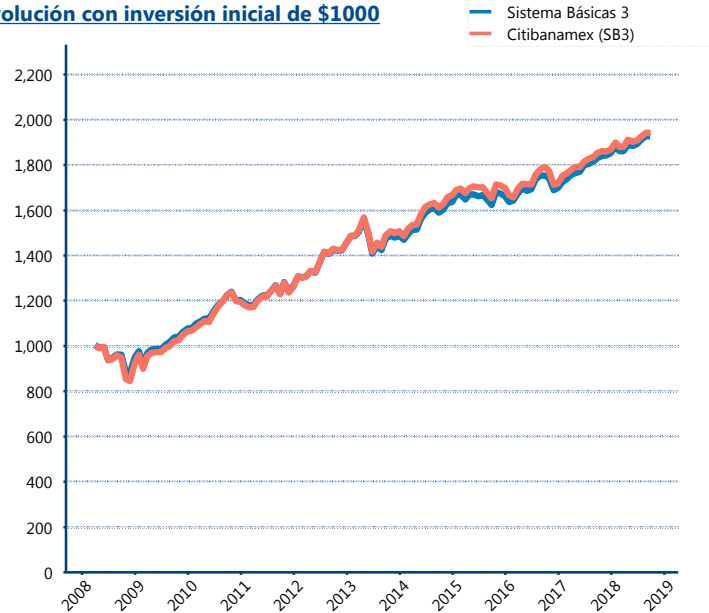
Tipo	Citibanamex (SB3)	Sistema Básicas 3
1 año	4.73%	5.23%
2 años	4.18%	4.91%
3 años	5.21%	5.62%
5 años	5.38%	5.44%

#### Indicador de Rendimiento Neto

Siefore	IRN %
Profuturo (SB3)	7.46%
SURA (SB3)	7.04%
<b>Citibanamex (SB3)</b>	<b>6.51%</b>
PensionISSSTE (SB3)	6.51%
Coppel (SB3)	6.46%
Azteca (SB3)	6.00%
Principal (SB3)	5.93%
XXI-Banorte (SB3)	5.83%
Inbursa (SB3)	5.52%
Invercap (SB3)	5.22%

Promedio Simple	6.25%
Promedio Ponderado	6.44%

#### Evolución con inversión inicial de \$1000



Construido con el precio de la Siefore registrado en la Bolsa Mexicana de Valores

### IV) Medidas de sensibilidad y riesgos

#### Evolución del Plazo Promedio Ponderado

